

Добавление HART библиотеки ЭРИС в коммуникатор Emerson 475.

Подготовка

1. Установите утилиту Emerson Easy Upgrade и HART коммуникатор EMERSON 475 и скачайте файлы библиотеки;
2. Снимите защитный чехол с коммуникатора;
3. Открутите 2 винта удерживающих батарею;
4. Извлеките батарею;
5. Извлеките карту памяти;
6. Вставьте карту памяти в кард-ридер и подключите к ПК.

Импорт библиотеки

Запустите утилиту Emerson Easy Upgrade. Перейдите в раздел «Инструменты» и выберите пункт «Импортировать DD из локального источника».

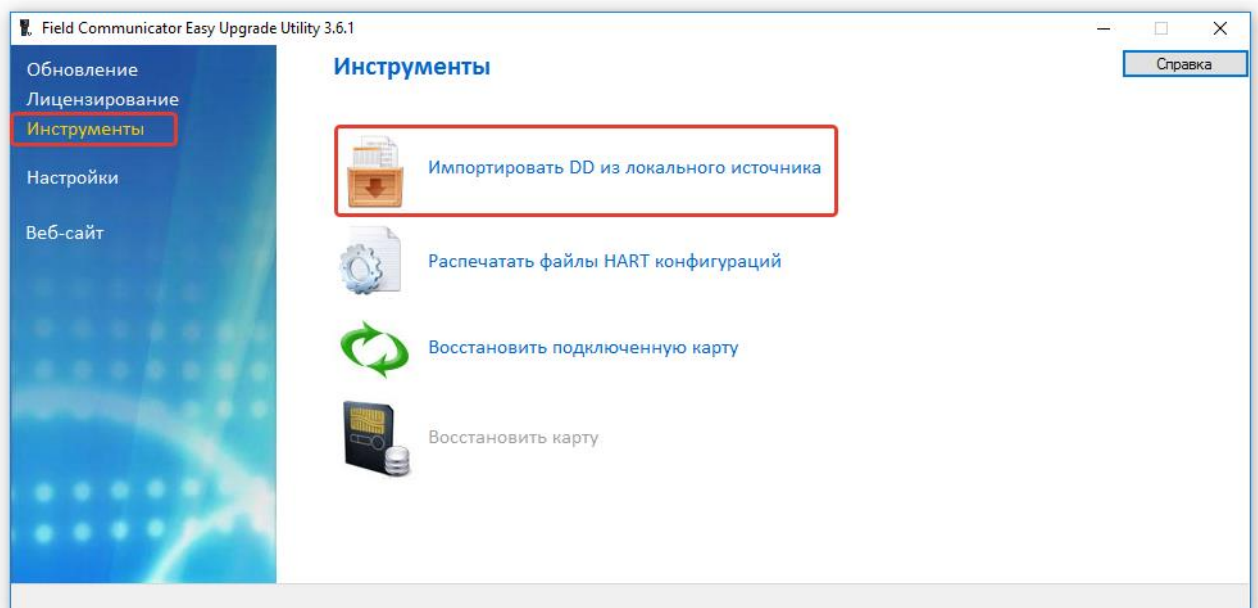


Рис. 1. Раздел «Инструменты» главного окна Easy Upgrade

После этого откроется окно с выбором пути до библиотеки. Выберите директорию до файлов библиотеки. В Окне ниже должен появиться текст с названием компании производителя и устройства. Если все совпадает, то нажмите ОК.

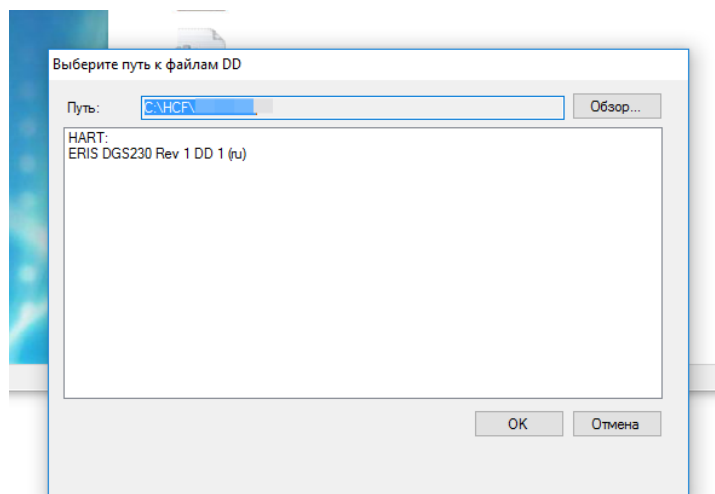


Рис. 2. Импорт библиотеки

Обновление

Перейдите в раздел «Обновление». Подключите кард-ридер с картой памяти коммуникатора. Затем, нажмите кнопку «Подключить».

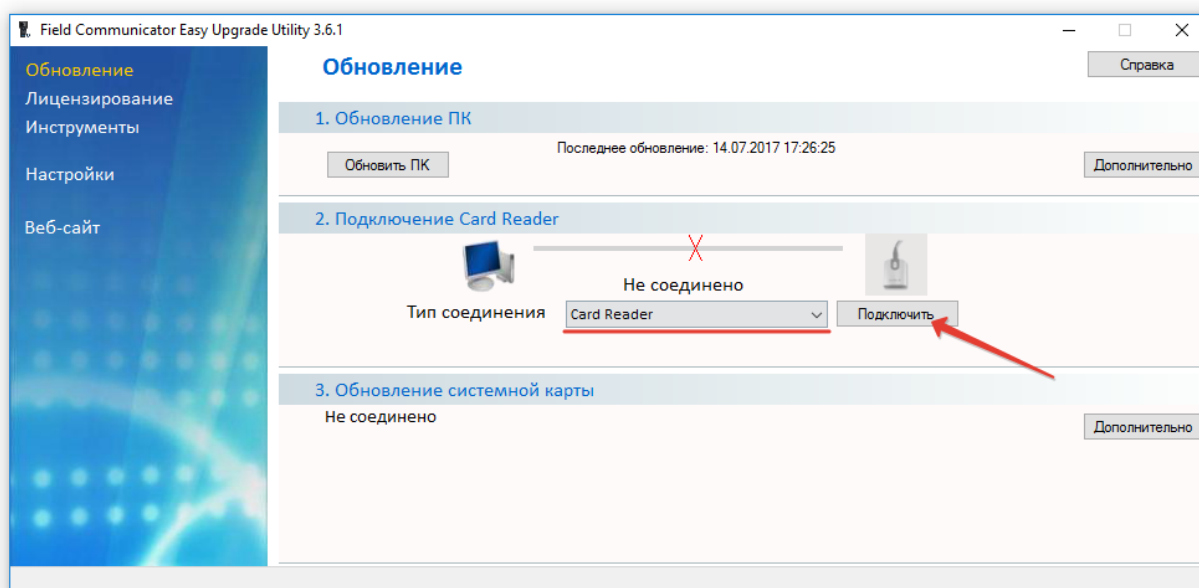


Рис. 3. Подключение к карте памяти

После этого, в разделе «Обновление системной карты» нажмите кнопку «Дополнительно». Раздел расширится и будут доступны параметры синхронизации.

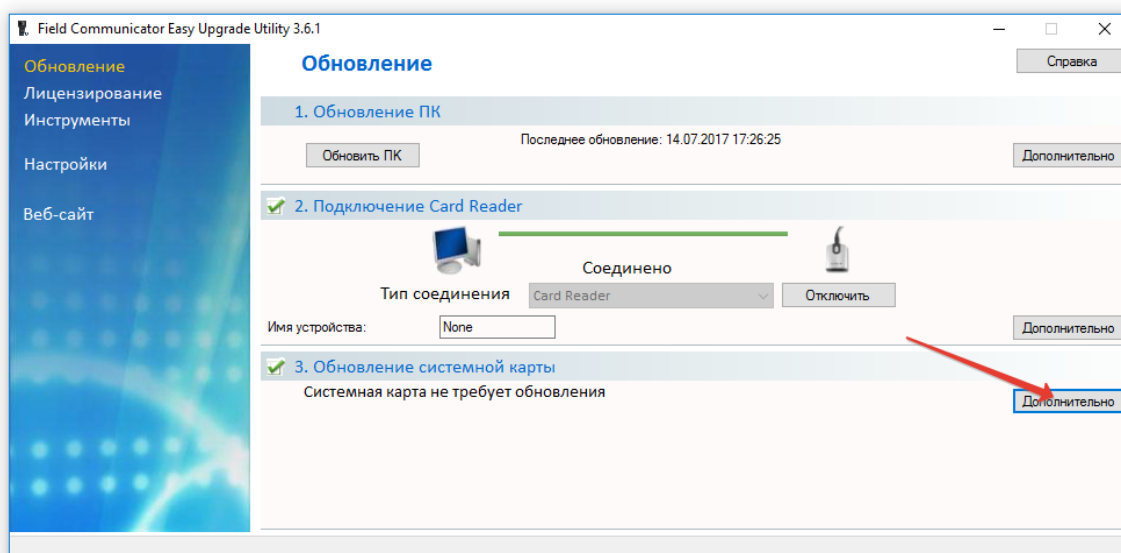


Рис. 4. Параметры синхронизации

Затем, перейти во вкладку DD. Выбрать из списка производителей ERIS. Раскрыть пункт меню и выбрать пункт «ERIS DGS230». После этого необходимо нажать на кнопку записи с надписью «>>>». После записи можно отключить кард-ридер в программе, а затем безопасно извлечь карту памяти из ПК.

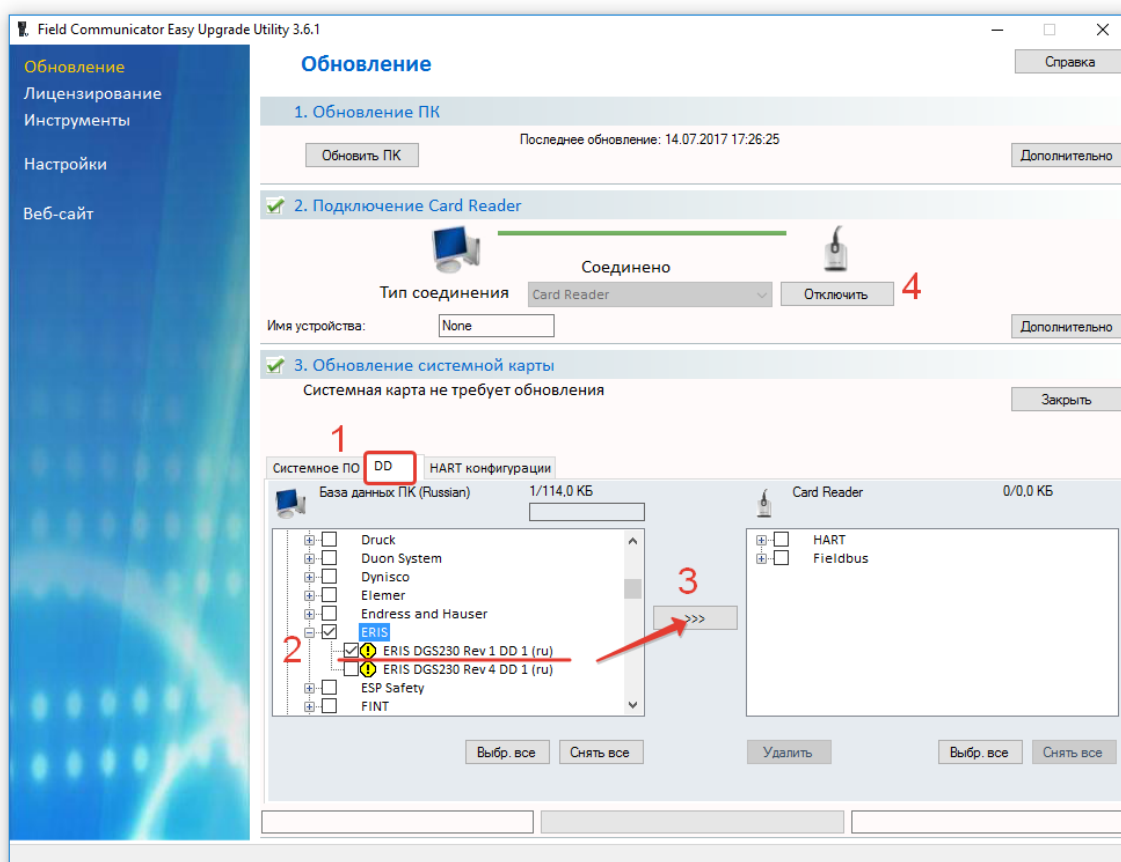


Рис. 5. Запись библиотеки